

LEGENDE:

Parties communes

- Périètre du lotissement
- Espace vert
- Voie nouvelle
- Noue

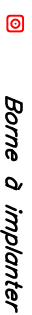
Parties privées

- Limite du lot
- Zone constructible
- Zone à constructibilité limitée (Voir P.L.U.)
- Entrée de lot (position à titre indicatif)
- Position imposée pour les lots 5 et 6

Divers

- Emplacement réservé n° 2 au PLU
- Place de stationnement
- Cote Zone Constructible
- Coffret électrique
- Boîte de branchement téléphone et fibre optique
- Coffret pour compteur d'eau

NOTA : L'assainissement eaux pluviales et eaux usées seront gérées à la parcelle.



Borne à implanter

131.66

Point de niveau, terrain naturel (rattaché au Nivellement Général de la France par GPS)



Service de passage canalisation eau potable. Emplacement exact à confirmer.

NOTA : Les cotes et superficies indiquées sont données à titre indicatif. Elles ne seront définitives qu'après bornage.

La position des différents réseaux, coffrets et boîtes de branchement est donnée à titre indicatif. Seuls les plans de récolement des entreprises réalisés après travaux valideront ces positions.

ABAC-GÉO
GÉOMÈTRES - EXPERTS
Brice MERMIN et Clément STOREZ
LISIEUX - DIVES SUR MER
PONT L'ÉVÊQUE
Site : www.abac-geo.fr

Clément STOREZ
Géomètre-expert D.P.L.G. - n° OGE : 06519
Bureau de DIVES SUR MER (14160)
14 rue des Entreprises
Tel : 02 31 24 35 15
Mail : contact.dives@abac-geo.fr

Réf : 20669
Dressé le 15.01.2021
PA modificatif le 24.12.2021

Département du Calvados

COMMUNE DE GRANGUES

Lieudit : "Fontaine Crespel"

Cadastre : section A n°887

PA n° 014 316 21 D 0001
Modificatif 1

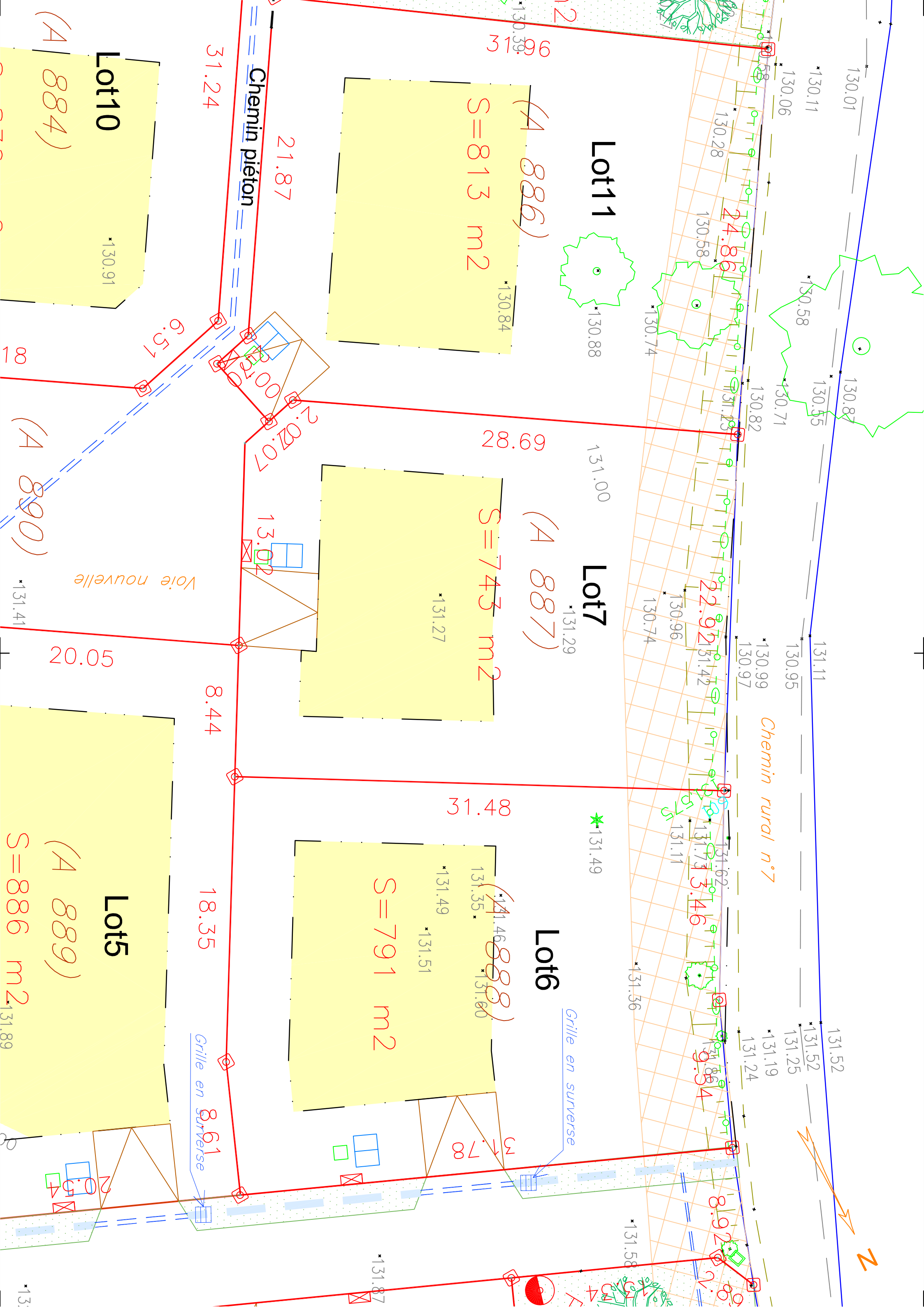
PLAN DE PRECOMMERCIALISATION
Lot 7 : S = 743 m²

Echelle 1/200 (format A3)

Coordonnées X, Y rattachées au RGF 93 - CC49 et Z rattachées par GPS au NGF

LEGENDE

Chaussée, bordures	Poteau EDF (exemple)	Points géodésiques
Axe caniveau CC1	Coffret EDF	Borne O.G.E.
Voirie sans bordure	Poteau PTT (exemple)	Talus
Batiment		Bord fossé
132.55		Axe fossé
Altitude TN		
Batiment léger		
Pilastre		
Mur	Eau	
Mur bohut	Bouche à clé eau potable	
Clôture	Poteau incendie, compteur eau	
Clôture légère	Eaux pluviales	
Section n° parcelle cadastrale	Eaux usées	Arbre type feuillu
Limite apparente de propriété	Réseaux divers	Arbre type conifère
Application cadastrale		Haie



Lot10

(A 884)

Chemin piéton

Lot11

(A 886)

S=813 m²

Lot7

(A 887)

S=743 m²

Lot6

(A 888)

S=791 m²

Lot5

(A 889)

S=886 m²

Chemin rural n°7

Grille en surverse

Voie nouvelle

