

LEGENDE:

Parties communes

- Périmètre du lotissement
- Espace vert
- Voie nouvelle
- Noue

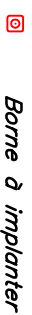
Parties privées

- Limite du lot
- Zone constructible
- Zone à constructibilité limitée (Voir P.L.U.)
- Entrée de lot (position à titre indicatif)
- Position imposée pour les lots 5 et 6

Divers

- Emplacement réservé n° 2 au PLU
- Place de stationnement
- Cote Zone Constructible
- Coffret électrique
- Boîte de branchement téléphone et fibre optique
- Coffret pour compteur d'eau

NOTA : L'assainissement eaux pluviales et eaux usées seront gérées à la parcelle.



Borne à implanter

Point de niveau, terrain naturel
(rattaché au Nivellement Général de la France par GPS)



Service de passage canalisation eau potable.
Emplacement exact à confirmer.



GÉOMÈTRES - EXPERTS

Brice MIERMIN et Clément STOREZ

LISIEUX - DIVES SUR MER

PONT L'ÉVÊQUE

Site : www.abac-geo.fr

Clément STOREZ

Géomètre-expert D.P.L.G. - n° OGE : 06519

Bureau de DIVES SUR MER (14160)

14 rue des Entreprises

Tel : 02 31 24 35 15

Mail : contact dives@abac-geo.fr

Réf : 20669

Dressé le
15.01.2021

PA modificatif le
24.12.2021

Plan modifié le
25.07.2022

Plan de vente
10.11.2022

Département du Calvados

COMMUNE DE GRANQUES

Lieudit : "Fontaine Crespel"

Cadastre : section A n°882

PA n° 014 316 21 D 0001

Modificatif 2

PLAN DE VENTE
Lot 8 : S = 919 m²

Echelle
1/200
(format A3)

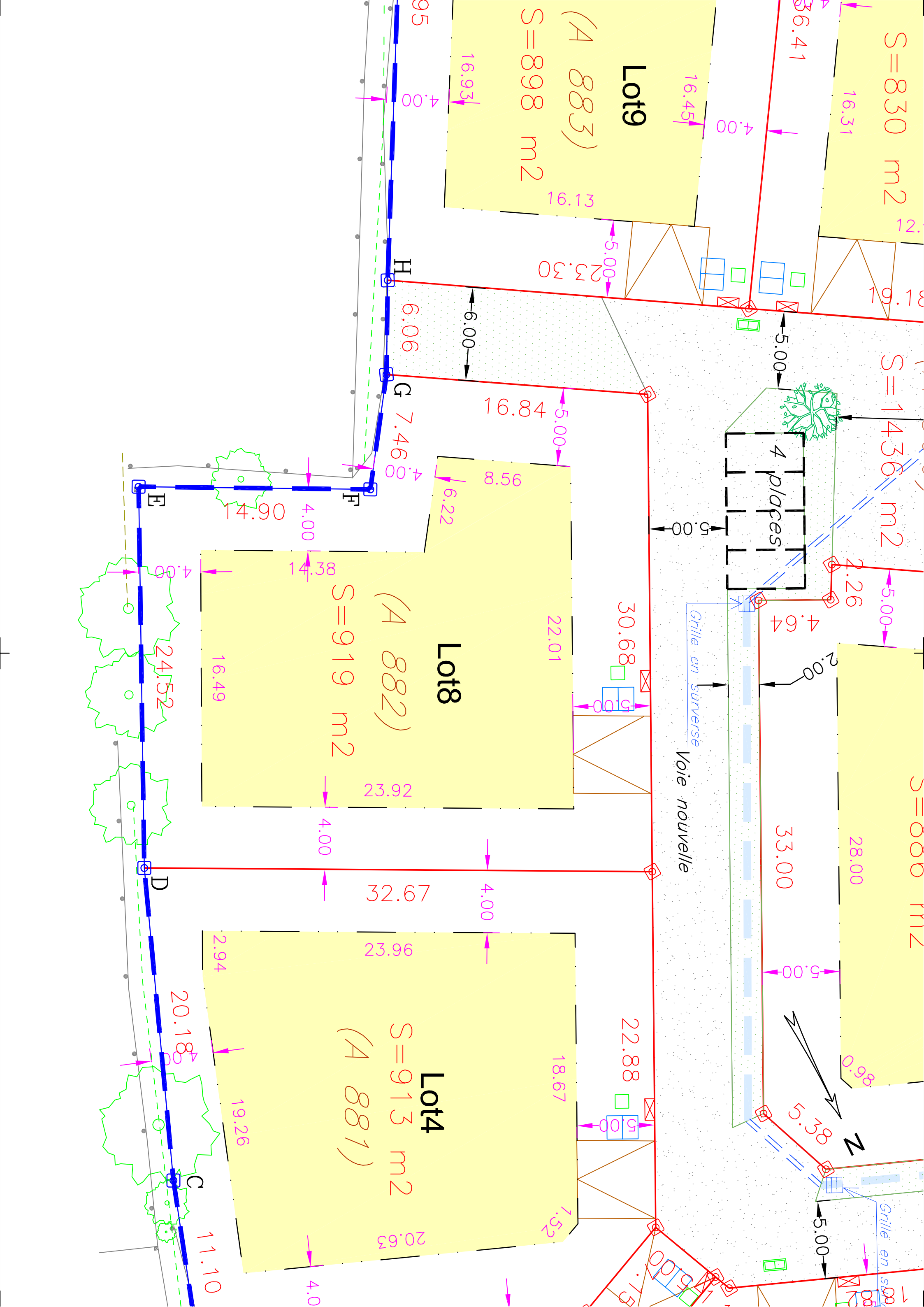
Coordonnées X, Y rattachées au RGF 93 - CC49 et Z rattachées par GPS au NGF

LEGENDE

Chaussée, bordures	Poteau EDF (exemple)	Points géodésiques
Axe caniveau CC1	Coffret EDF	Borne O.G.E.
Voirie sans bordure	Poteau PTT (exemple)	Talus
Batiment		Bord fossé
132.55		Axe fossé
Altitude TN		
Batiment léger		
Pilastre		
Mur	Bouche à clé eau potable	Signalisation verticale (exemples)
Mur bahut	Poteau incendie, compteur eau	Arbre type feuillu
Clôture	Eaux pluviales	Arbre type conifère
Clôture légère	Eaux usées	Haie
	Réseaux divers	
Section n° parcelle cadastrale		
Limite apparente de propriété		
Application cadastrale		

NOTA :

La position des différents réseaux, coffrets et boîtes de branchement est donnée à titre indicatif. Seuls les plans de récolement des entreprises réalisés après travaux valideront ces positions.



S=830 m²

Lot9

(A 883)
S=898 m²

S=1436 m²

4 places

Lot8

(A 882)
S=919 m²

S=1000 m²

Voie nouvelle

Grille en surverse

Lot4

(A 881)
S=913 m²

N