



VOTRE AVENIR EST NOTRE PRÉSENT
DÉPARTEMENT DU CALVADOS

Commune de Baron sur Odon

Lotissement "L'Orée du Bois"

Permis d'aménager n° PA 014 042 19 D0001 accordé le 23/04/2019

LOT n°
1

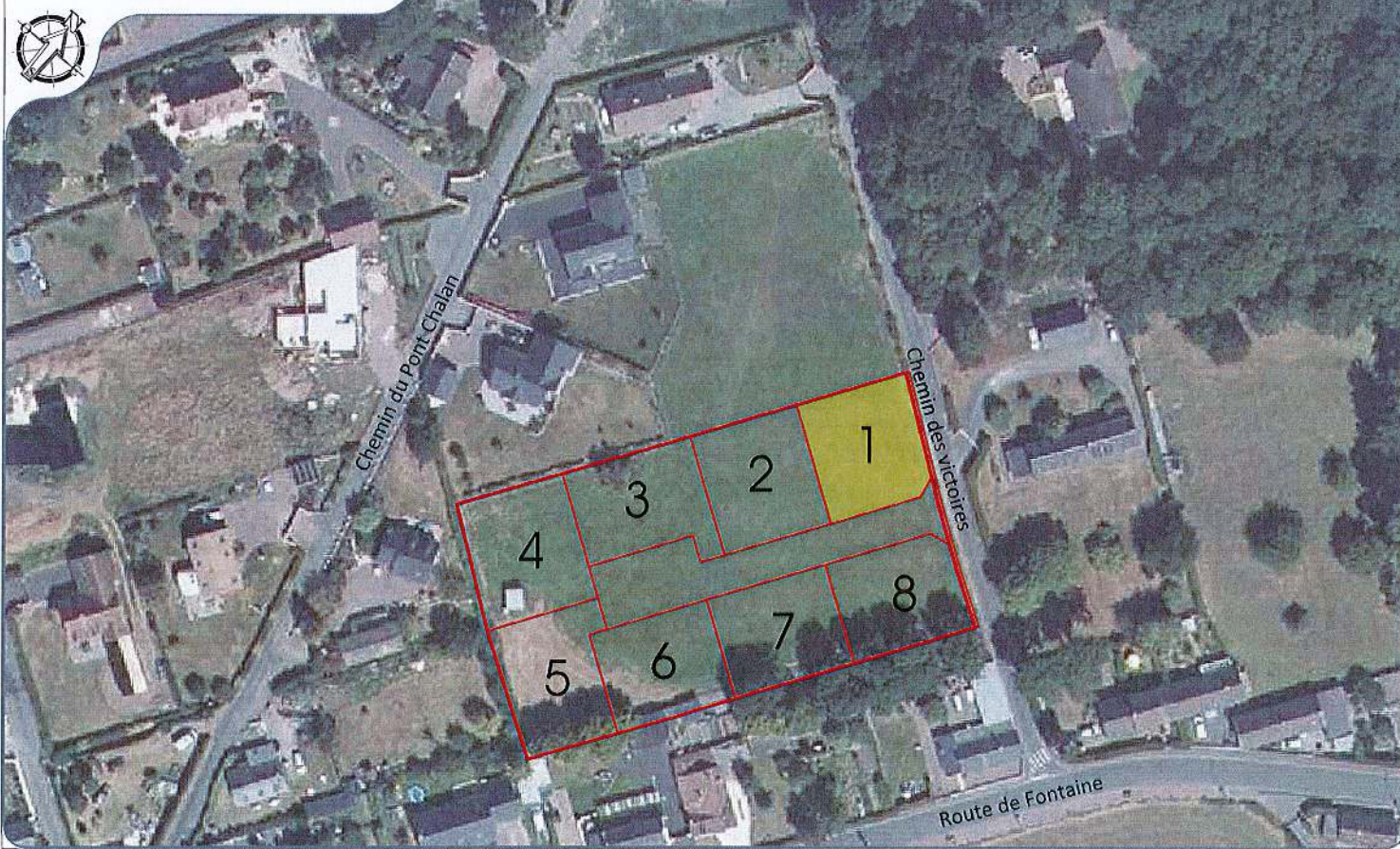
Superficie totale : 539 m²

Cadastre : A n°975

Surface de plancher : 312 m²

PLAN DE VENTE

LOCALISATION DU LOT :



DESCRIPTIF DU LOT - Article L 115-4 du Code de l'Urbanisme

A.975 : 5a 39ca

Je soussigné Guillaume DOLIGEZ, Géomètre Expert, cogérant de la Selarl AménaGéo, domiciliée 9 Place du Bras d'Or 14130 Pont l'Evêque, atteste avoir procédé au bornage du lot mentionné sur ce document selon les distances y figurant et avoir déterminé la superficie réelle telle qu'elle est également précisée.

Etabli à Pont l'Evêque, le 31/10/2019

Guillaume DOLIGEZ

Géomètre Expert



Dossier n° : 1845-18

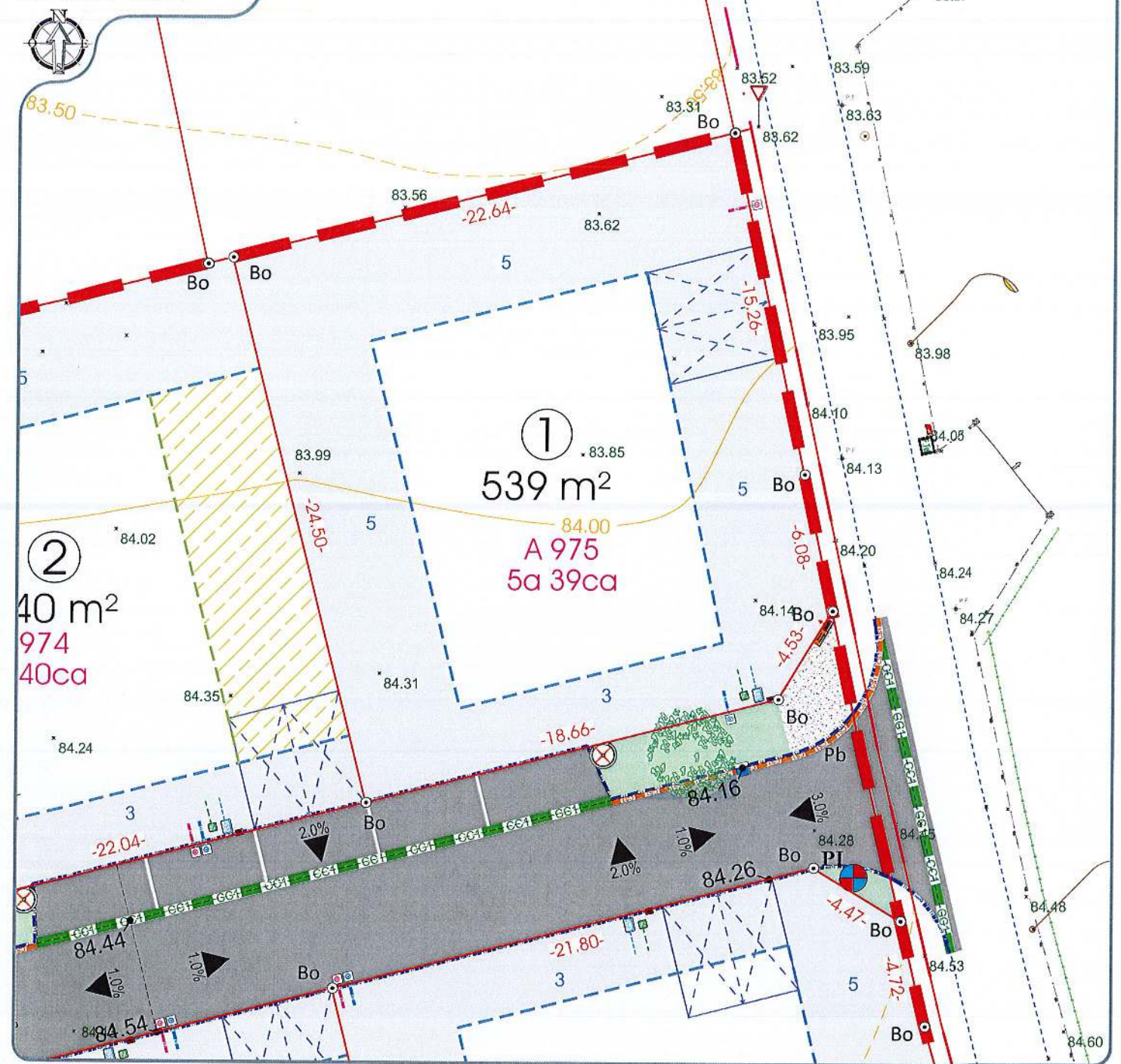
N° Siège social : 9, Place du Bras d'Or - 14130 PONT L'ÉVEQUE
Bureau Selarl AménaGéo : Avenue Henry Chéron - 14000 CAEN

Tél : 02.31.65.02.20 - Fax : 02.31.65.02.40
contact@amenageo.fr
www.amenageo.fr

SELARL au capital de 36 000 € - RCS Lisieux : 442 135 976 00045 - TVA Intracom : FR6442135976 - NAF 7112A

	Modifications	Date	Etabli par
A	Création	06.02.2019	JoH
B	Plan de vente définitif	31.10.2019	JoH

Echelle : 1/250^{ème}



LEGENDE PARCELLAIRE ET SERVITUDE

- Application cadastrale
- Périmètre du lotissement
- Périmètre des lots
- Zone non aedificandi et cote de recul
- Construction en limite séparative si la hauteur des constructions n'excède pas 3,50m sinon en recul de 5m
- Emplacement imposé des places de stationnement non closes (sauf accord du lotisseur)
- Cote parcellaire (en mètres)

- Repères parcellaires matérialisés : (Borne, piquet fer, spit, marque peinture...)
- Altitude et pente de projet voirie (en mètres)
- Cote terrain naturel avant aménagement du lotisseur (en mètres)

LEGENDE VOIRIE-ESPACES COMMUNS

- Pour des raisons techniques, le tracé et la nature des revêtements des bordures et l'emplacement des lampadaires pourront varier.
- Enrobé noir (chaussée, stationnement)
 - Aire de présentation des ordures ménagères en béton balayé
 - Espaces verts

- Arbres à planter
- Candélabres
- Potéau incendie

LEGENDE BRANCHEMENTS

- La localisation des branchements et des réseaux est indicative, leur situation est à vérifier après exécution des travaux.
- Boîte de branchement Eaux Pluviales
 - Boîte de branchement Eaux Usées
 - Coffrets électriques
 - Citernes eau potable
 - Regard télécom

NOTA :

- La localisation des branchements et des réseaux est indicative, leur situation est à vérifier après exécution des travaux, le lotisseur se réserve le droit de modifier ces emplacements pour toute raison d'ordre technique.
- Les cotes projet voirie sont indicatives, les niveaux seront à vérifier après exécution des travaux de finition.
- Il est précisé que le niveau du terrain naturel peut faire l'objet de modification en cours de travaux par suite de décapage ou de remblaiement.
- Les chiffres et nombres indiqués dans la légende sont donnés à titre d'exemple.
- Nivellement rattaché au système NGF/IGN 69.
- Levé topographique effectué en Septembre 2018