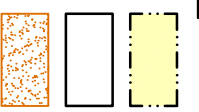


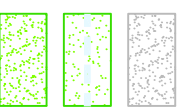
LEGENDE:

	Voirie
	Noue engazonnée
	Espaces verts engazonnés et plantés
	Zone constructible
	Zone inconstructible, terrain d'agrément
	Entrée du lot

Parties privatives



Parties communes



Symbolique linéaire:

	Périmètre du lotissement
	Limite de lot
	Entrée interdite
	Ligne électrique HTA

Symbolique ponctuelle:

	Compteur individuel (eau potable)
	Boîte de branchement (telecom)
	Coffret électrique (Enedis)
	Boîte de branchement (eau pluviales)
	Borne OGE
	Altitude terrain naturel
	Cote zone constructible
	Arbre haute tige, à planter (emplacement indicatif)

NOTA : L'emplacement des coffrets et boîtes de branchement des différents réseaux est donné à titre indicatif. L'emplacement définitif sera validé par les plans de recolement après travaux.
Les cotes et superficies indiquées sont données à titre indicatif et ne seront définitives qu'après bornage.

ABAC-GÉO
GÉOMÈTRES - EXPERTS

Emmanuel STOREZ
Géomètre-expert D.P.L.G. - n° OGE : 04131
Bureau de DIVES SUR MER (14160)
14 rue des Entreprises

Brice MERMIN et Emmanuel STOREZ
LISIEUX - DIVES SUR MER - DOZULE
PONT L'ÉVÊQUE
Site : www.abac-geo.fr

Tel : 02 31 24 35 15 - fax : 02 31 24 38 98
Mail : contact dives@abac-geo.fr

Réf : 17069
Dressé le 28.07.2017
PA le 18.10.2017

Département du Calvados

COMMUNE DE GRANQUES

Lieudit : "Le Nolef" et "Les Perruquettes"

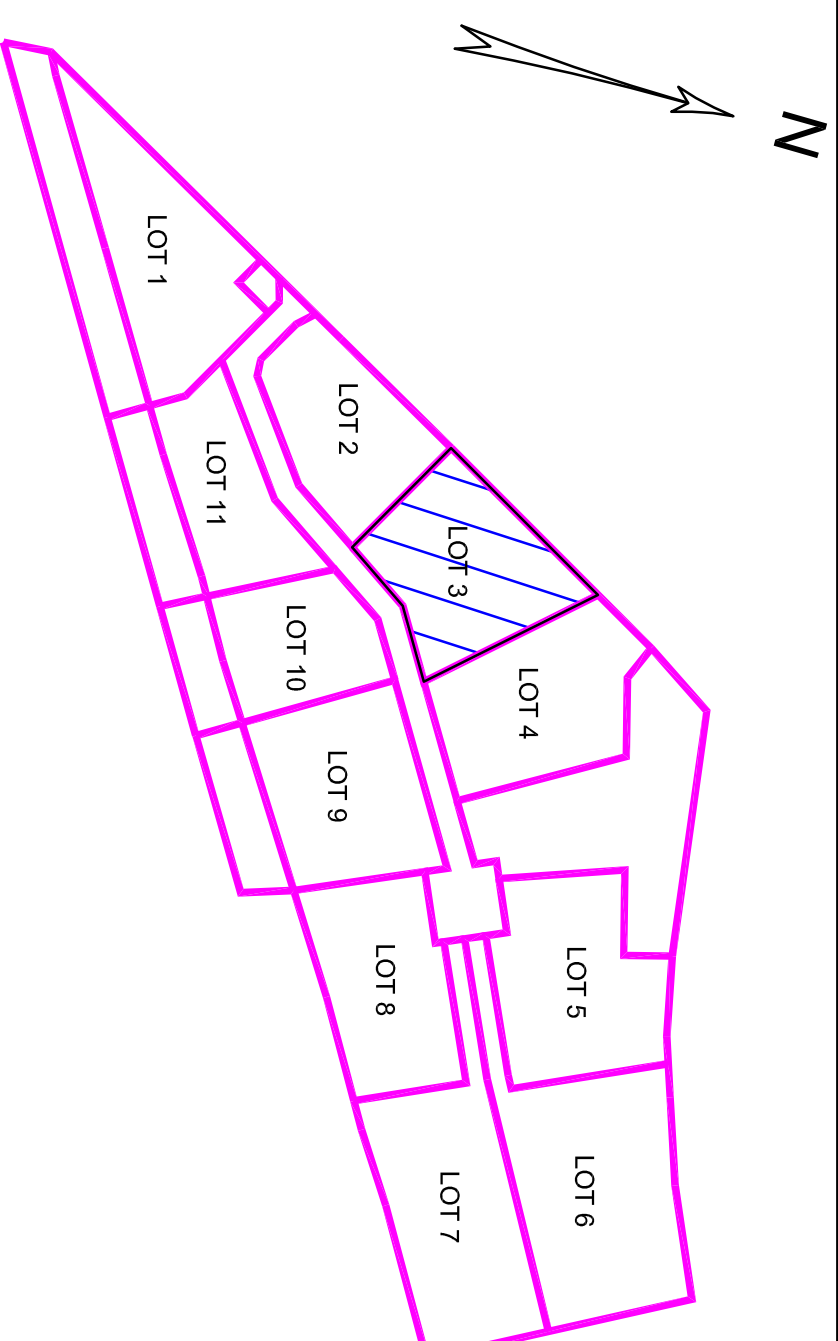
Cadastre : section B n°s 62, 69, 70 et 63

Lotissement "Domaine Le Nolef"

PLAN INDIVIDUEL PROVISOIRE LOT 3 = 1298 m²

Echelle 1/250
(format A3)

Coordonnées X, Y rattachées au RGF 93 - CC49 et Z rattachées par GPS au NGF



Extrait du plan cadastral

