

AMÉNAGÉO

GÉOMÈTRES EXPERTS • URBANISME • INGÉNIERIE

DÉPARTEMENT DU CALVADOS

Commune de BONNEVILLE-SUR-TOUQUES

Lotissement "Le Hameau des Granges"

Permis d'aménager n° PA 014 086 23 D0002 accordé le 08.12.2023

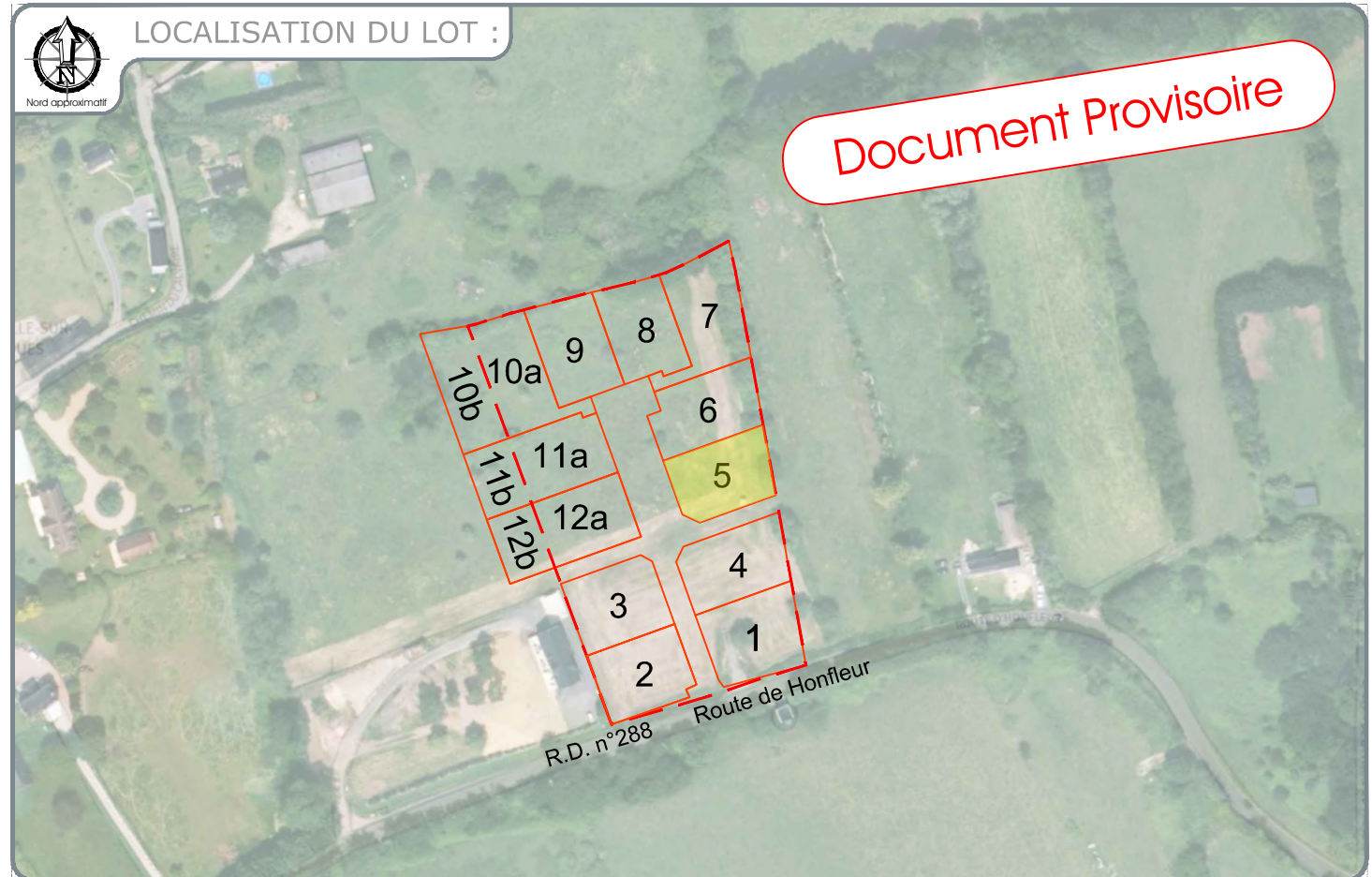
LOT n°
5

Superficie totale : 857 m² env.

Cadastre : A n°765 p

Surface de plancher : 500 m²

PLAN DE VENTE



02 31 65 02 20
contact@amenageo.fr • www.amenageo.fr

Dossier n° : 2985-22

PONT-LEVEQUE • Bureau principal
9, Place du Bras d'Or
14 130 Pont-L'Évêque

CAEN • Bureau secondaire
102 Ter, Avenue Henry Chéron
14 000 Caen
Responsable : Guillaume Doligez

FALAISE • Bureau secondaire
44, rue Georges Clémenceau
14 700 Falaise
Responsable : Jean-Marc Pirot

ARGENTAN • Permanence
Espace Bee Cowork - 1, rue de la Paix
61 200 Argentan
Responsable : Jean-Marc Pirot
Le vendredi de 8h30 à 12h30 et de 14h à 17h30
Les autres jours sur rendez-vous

Successors de Gérald DOUGÉZ - Gustave LUBAC - Maurice BIZET - Michel BRILLAND - Raymond CLEMENCEAU
SELARL au capital de 160 000 € - RCS Lilleux : 442 135 976 - TVA Intracom: FR764442135976 - NAF7112A - N°inscription OGE : 2002C200010

	Modifications	Date	Etabli par
A	Création PV provisoire	10/01/24	JG

DESCRIPTIF DE TERRAIN A BATIR

Loi S.R.U.

Article L.115-4 du Code de l'Urbanisme :

« Toute promesse unilatérale de vente ou d'achat, tout contrat réalisant ou constatant la vente d'un terrain indiquant l'intention de l'acquéreur de construire un immeuble à usage d'habitation ou à usage mixte d'habitation et professionnel sur ce terrain mentionne si le descriptif de ce terrain résulte d'un bornage. Lorsque le terrain est un lot de lotissement, est issu d'une division effectuée à l'intérieur d'une zone d'aménagement concerté par la personne publique ou privée chargée de l'aménagement ou est issu d'un remembrement réalisé par une association foncière urbaine, la mention du descriptif du terrain résultant du bornage est inscrite dans la promesse ou le contrat. »

Toutes les limites ont été juridiquement définies : la SUPERFICIE indiquée est GARANTIE : S =

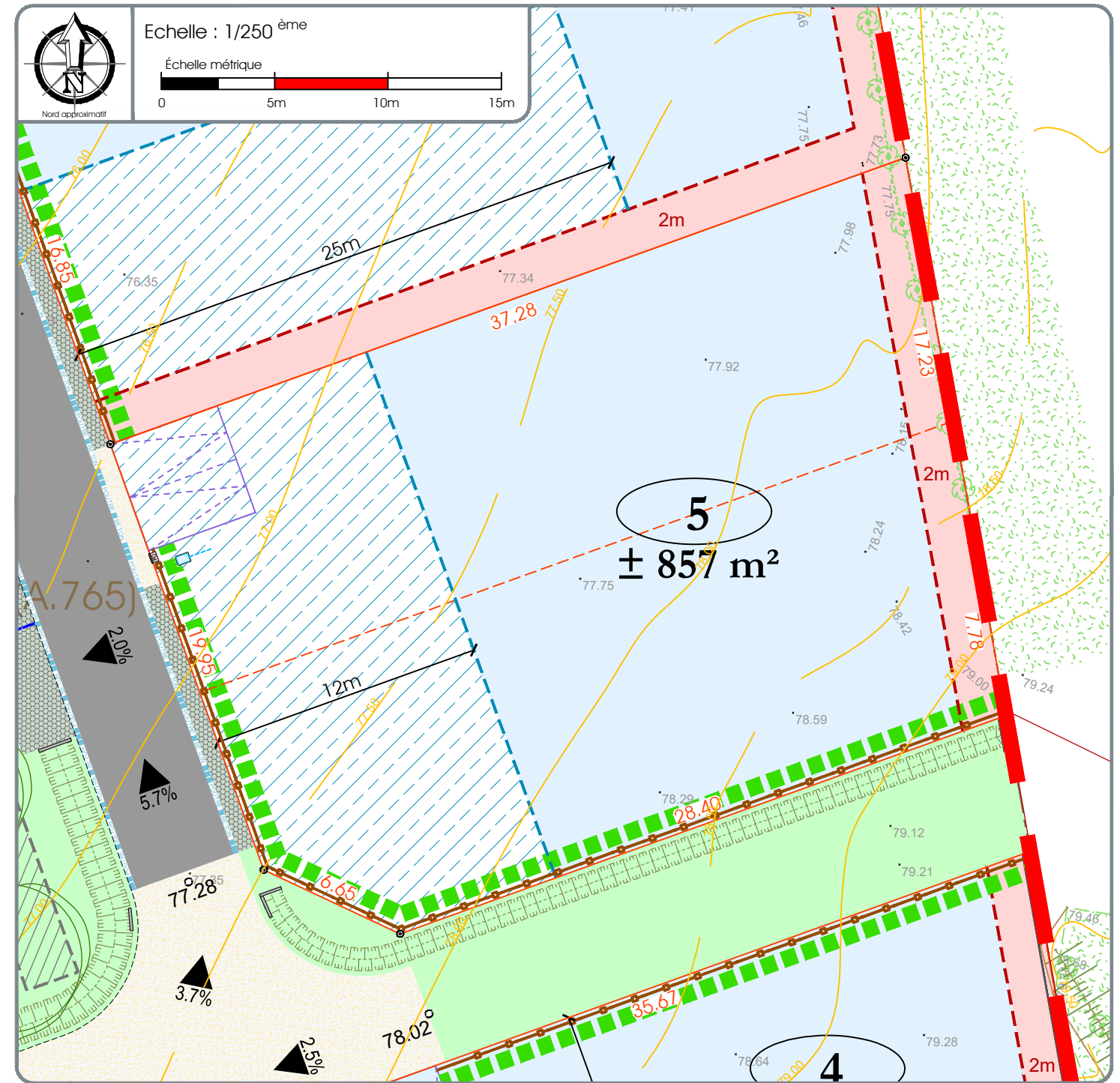
NB : Plan de division joint.

Une ou plusieurs limites n'ont pas été juridiquement définies : la SUPERFICIE indiquée n'est PAS GARANTIE.

Dressé le 2024,

par Monsieur Guillaume DOLIGEZ, Géomètre-Expert à Pont-l'Évêque,

Document Provisoire



LEGENDE PARCELLAIRE ET SERVITUDE		LEGENDE VOIRIE-ESPACES COMMUNS		LEGENDE BRANCHEMENTS	
	Application cadastrale		Repère parcellaire provisoire non matérialisé		Espaces verts engazonnés et/ou plantés
	Périmètre des lots		Repères parcellaires matérialisés :		Noue paysagère de circulation des eaux pluviales
	Zone non aedificandi et cote de recul (en mètre)		Bo = borne		Candélabres
	Zone d'implantation d'annexes et terrasses sous respect du PLU et du PA10		Mp = marque peinture		Mur de soutènement en bois
	Zone d'implantation de la construction principale sous respect du PLU et du PA10		Sp = spit (clou de voirie)		Caniveau grille
	Cote zone constructible en mètre		Ac = angle de clôture		Arbre ou cèpées
	Servitude de passage de réseaux enterrés		Repère parcellaire non matérialisé :		Portail
	Emplacement imposé des places de stationnement non closes		Am = angle de mur		
	Obligation de plantation de haies (A charge lotisseur)	LEGENDE VOIRIE-ESPACES COMMUNS			
	Clôture obligatoire - double lisse bois (A charge lotisseur)		Altitude et pente de projet voirie (en mètres)		
	Cote parcellaire		Cote terrain naturel avant aménagement du lotisseur (en mètres)		
<i>Les cotes périmétriques et les surfaces ne seront définitives qu'après bornage.</i>		<i>Pour des raisons techniques, le tracé et la nature des revêtements, des bordures et l'emplacement des candélabres pourront varier.</i>		LEGENDE BRANCHEMENTS	
			Enrobé noir (chaussée, stationnement)	<i>La localisation des branchements et des réseaux est indicative, leur situation est à vérifier après exécution des travaux.</i>	
			Revêtement différencié (chaussée)		Coffrets électriques
			Revêtement drainant pour stationnement et accotement de voirie		Citerne eau potable
					Regard télécom

NOTA :

- La localisation des branchements et des réseaux est indicative, leur situation est à vérifier après exécution des travaux, le lotisseur se réserve le droit de modifier ces emplacements pour toute raison d'ordre technique.
- Les cotes projet voirie sont indicatives, les niveaux seront à vérifier après exécution des travaux de finition.
- Les surfaces et les cotes ne seront définitives qu'après le bornage des lots et l'établissement du D.M.P.C.
- Il est précisé que le niveau du terrain naturel peut faire l'objet de modification en cours de travaux par suite de décapage ou de remblaiement.
- Les chiffres et nombres indiqués dans la légende sont donnés à titre d'exemple.
- Nivellement rattaché au système NGF/IGN 69.
- Levé topographique réalisé en Juin 2022.