



Brice MERMIN

Géomètre-expert

Bureau de LISIEUX (14100)

6 Quai des Remparts

Tel : 02 31 62 07 99

Mail : contact.lisieux@abac-geo.fr

Réf : 22.548

Topo du
24.01.2023

Dressé en
Juin 2024

LISIEUX - DIVES SUR MER - PONT L'ÉVÊQUE

Site : www.abac-geo.fr

Département du Calvados

COMMUNE SAINT HYMER

Lotissement d'Habitations " L'impassé des Perelles " - Section C n°118p

P.A N°014 593 24 D0001 en date du 4 Juillet 2024



LOT 8

PLAN DE COMMERCIALISATION

Echelle
1/200
(A3)



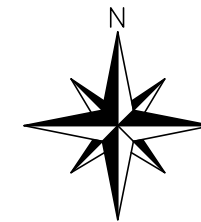
situation (figuratif)

Plan individuel

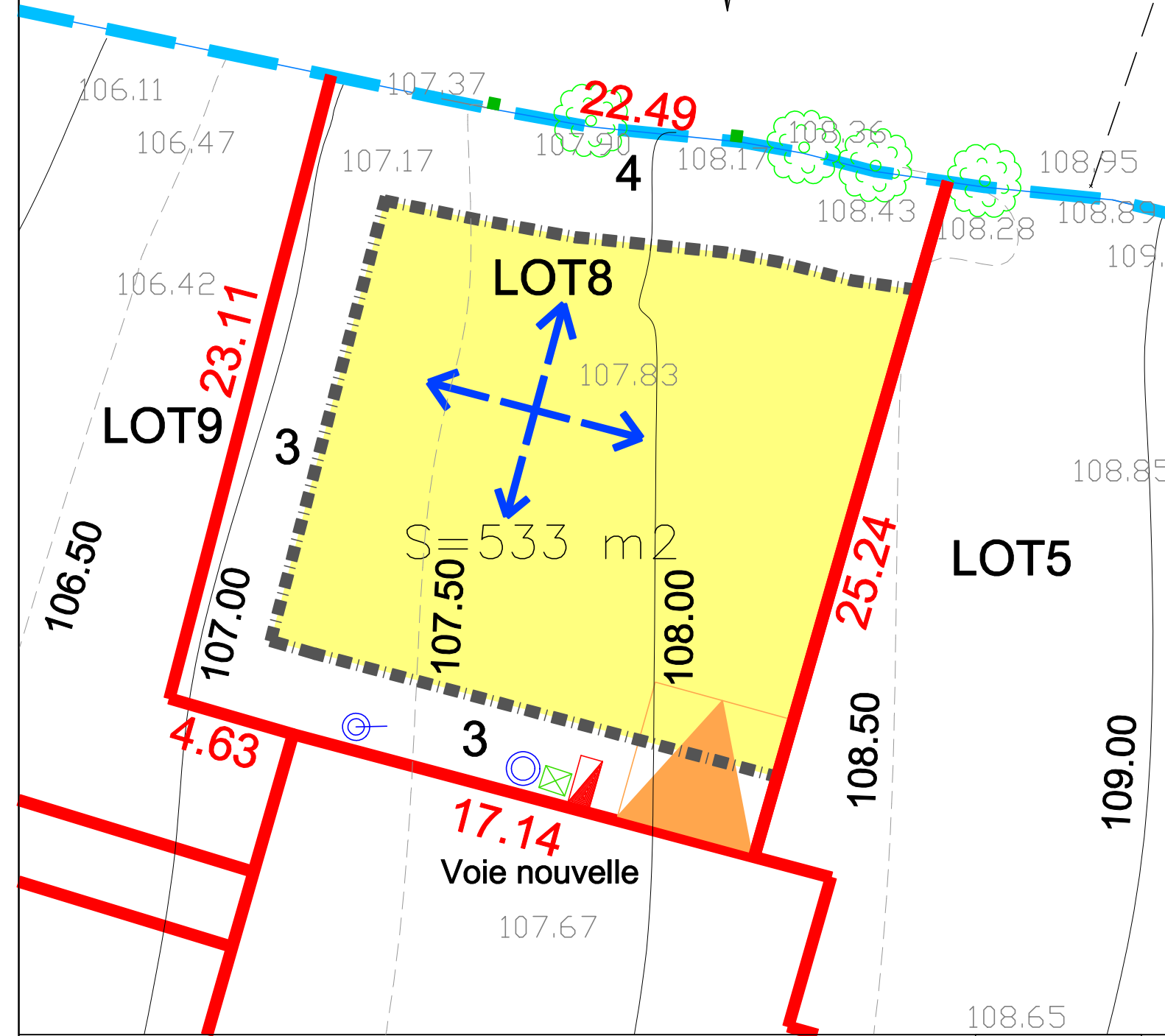
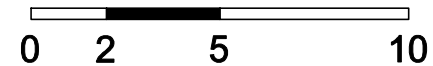
Lot N°8

Superficie : 533 m²

Superficie de plancher autorisée : 300 m²



Echelle graphique (m)



zone constructible (voir PA 10)
cote de retrait

Rembt ou coffret CIBE Enedis

sens de faïtage de la construction

Boîte de branchement + GC Fibre

accès privatif aux lots (voir PA 10)

Regard de compteur AEP Ø25

Boîte de branchement eaux pluviales

Les dimensions, limites et superficies exactes du plan parcellaire PA 4.2 seront rendues définitives, après bornage réalisé par les auteurs du projet

Nivellement rattaché en N.G.F (avant travaux VRD)
(système I.G.N 69)



LISIEUX - DIVES SUR MER - PONT L'ÉVÊQUE

Site : www.abac-geo.fr



Topo du
24.01.2023

Dressé en
Juin 2024

Echelle 1/200 (A4)

Réf : 22.548