



AMÉNAGÉO

GÉOMÈTRES EXPERTS • URBANISME • INGÉNIERIE



DÉPARTEMENT DU CALVADOS

Commune de Saint André d'Hébertot

Lotissement "Le Jardin des Chevaliers II"

Permis d'aménager n° PA 014 555 23 D0001 accordé le 1er décembre 2023
et Permis d'aménager modificatif 1n° PA 014 555 23 D0001 M01 accordé le 28 juin 2024
et Permis d'aménager modificatif 2n° PA 014 555 23 D0001 M02 accordé le 23 septembre 2025

**LOT n°
15**

Superficie totale : 1 013 m²

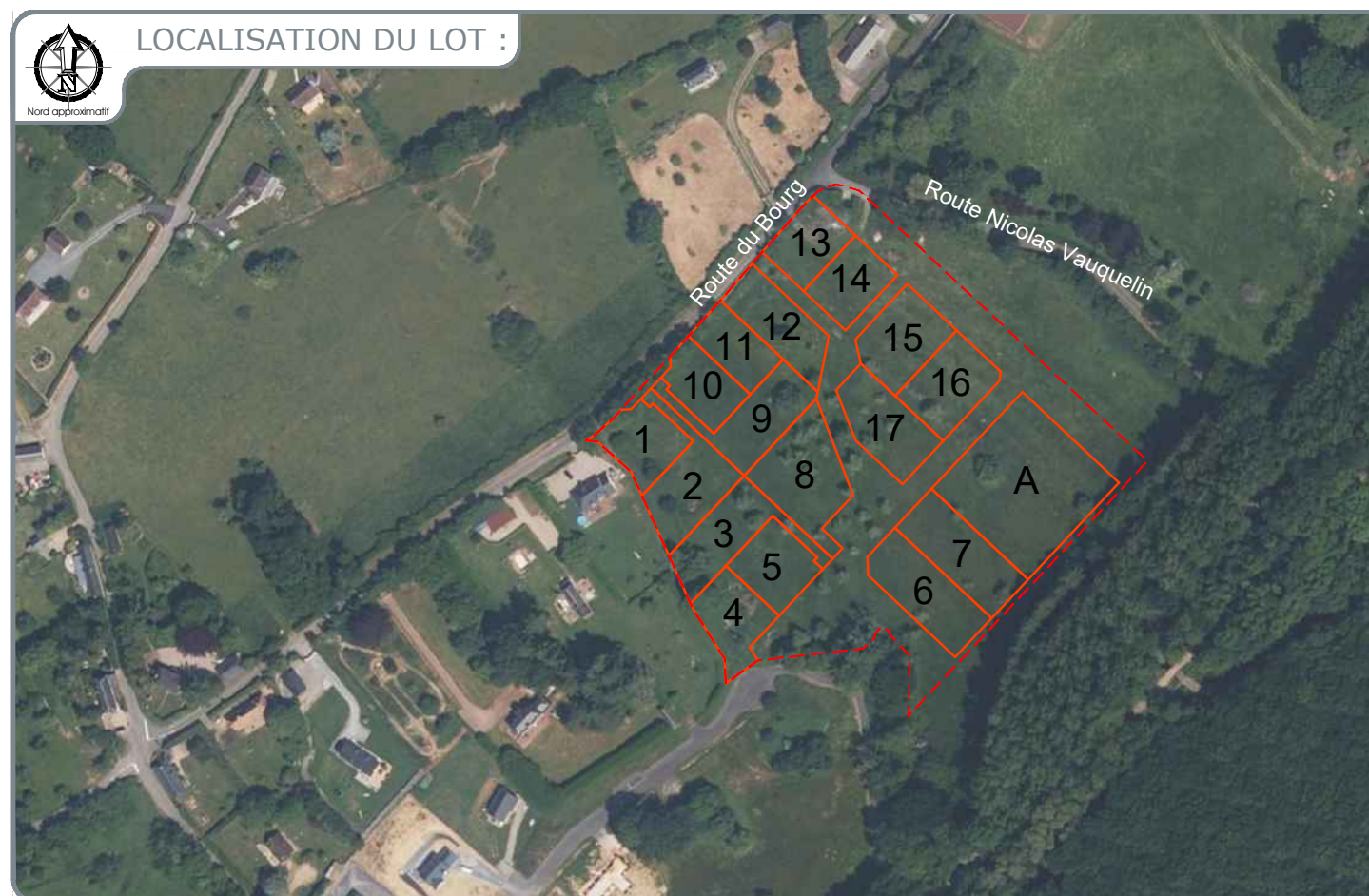
Cadastre : ZB n°24p

Surface de plancher : 350 m²

PLAN DE VENTE



LOCALISATION DU LOT :



02 31 65 02 20
contact@amenageo.fr • www.amenageo.fr

Dossier n° : 2107-20



PONT-LEVEQUE • Bureau principal
9, Place du Bras d'Or
14 130 Pont-L'Évêque

CAEN • Bureau secondaire
102 Ter, Avenue Henry Chéron
14 000 Caen
Responsable : *Guillaume Doljez*

FALAISE • Bureau secondaire
44, rue Georges Clémenceau
14 700 Falaise
Responsable : *Jean-Marc Plerot*

ARGENTAN • Permanence
Espace Bee Cowork - 1, rue de la Paix
61 200 Argentan
Responsable : *Jean-Marc Plerot*
Les vendredis de 8h30 à 12h30 et de 14h à 17h30
Les autres jours sur rendez-vous

Successions de *Gérard DOUGÈZ* - *Gustave LUBAC* - *Maurice RIZET* - *Michel BRILLAUD* - *Raymond CLÉMENTEAU*
SELARL au capital de 150 000€ - RCS Lisieux : 442 135 976 - TVA Intracom: FR764442135976 - NAF7112A - N°Inscription OGE : 2002C200010

	Modifications	Date	Etabli par
A	Création	04.11.2025	AD

DESCRIPTIF DE TERRAIN A BATIR

Loi S.R.U.

Article L.115-4 du Code de l'Urbanisme :

« Toute promesse unilatérale de vente ou d'achat, tout contrat réalisant ou constatant la vente d'un terrain indiquant l'intention de l'acquéreur de construire un immeuble à usage d'habitation ou à usage mixte d'habitation et professionnel sur ce terrain mentionne si le descriptif de ce terrain résulte d'un bornage. Lorsque le terrain est un lot de lotissement, est issu d'une division effectuée à l'intérieur d'une zone d'aménagement concerté par la personne publique ou privée chargée de l'aménagement ou est issu d'un remembrement réalisé par une association foncière urbaine, la mention du descriptif du terrain résultant du bornage est inscrite dans la promesse ou le contrat. »

Toutes les limites ont été juridiquement définies : la SUPERFICIE indiquée est GARANTIE : S = ### m².

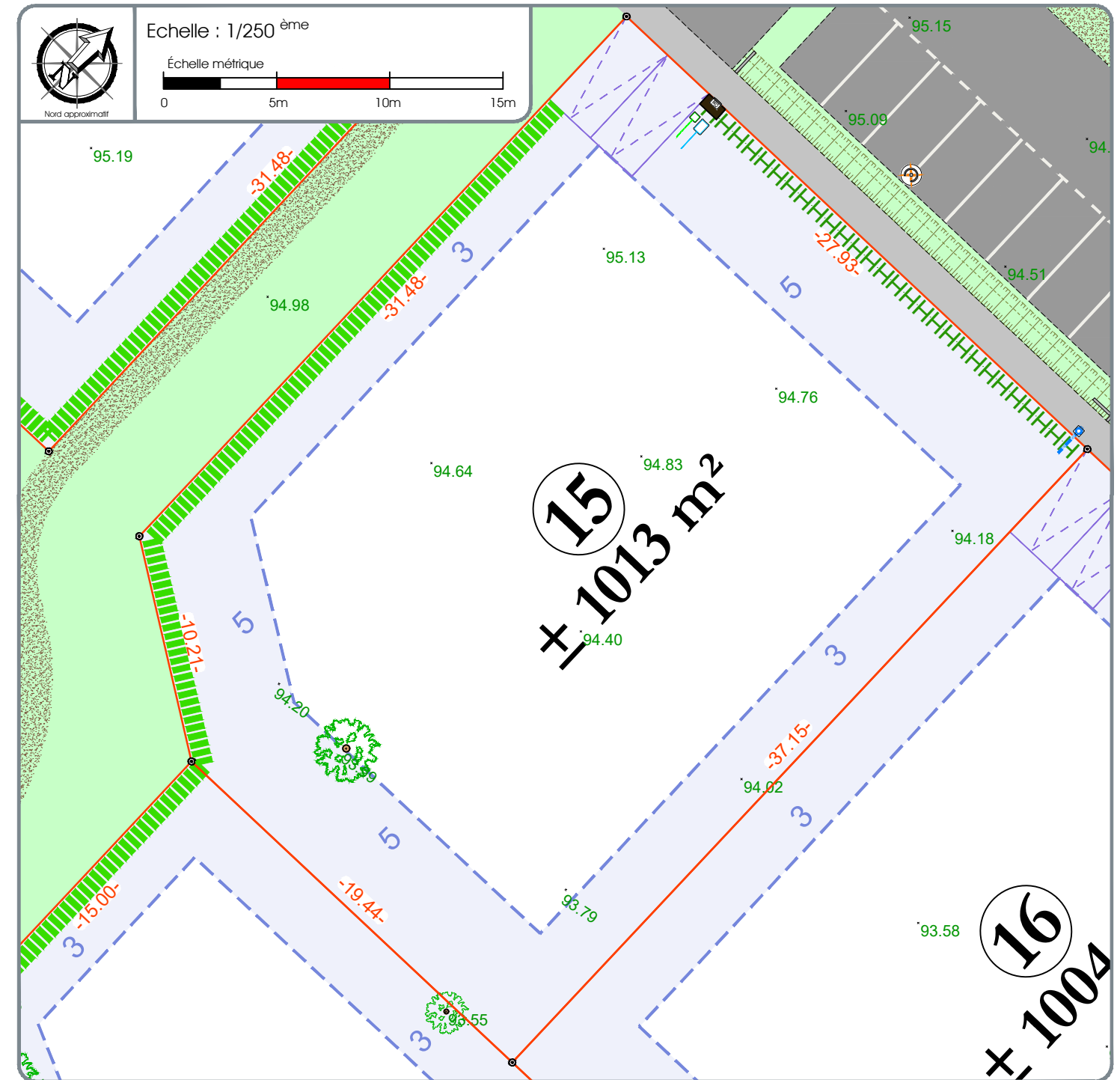
NB : Plan de division joint.

Une ou plusieurs limites n'ont pas été juridiquement définies : la SUPERFICIE indiquée n'est PAS GARANTIE.

Dressé le 2025,

par Monsieur Guillaume DOLIGEZ, Géomètre-Expert à Pont-l'Évêque,

Document Provisoire



LEGENDE PARCELLAIRE ET SERVITUDE		LEGENDE VOIRIE-ESPACES COMMUNS	
	Application cadastrale		Chaussée
	Périmètre des lots		Terrain de pétanque
	Zone non oedificandi et cote de recul (en mètres)		Aire OM
	Cote zone constructible		Placette
	Talus de récupération du TN en pente douce (3H/1V)		Trottoir
	Entrée imposée sur le lot		Podium statue
	Emplacement obligatoire des places de stationnement non closes		Espaces verts
	Orientation du faîtage principal		Noue de circulation des eaux pluviales
	Clôture obligatoire = double lisse bois doublée d'une haie bocagère existante à préserver ou à planter à charge des acquéreurs		Bassin de rétention et NPHE (niveau des plus hautes eaux)
	Haie vive obligatoire et clôture rigide éventuelle (H:1,5m) éditée avec un retrait de 1m par rapport à la limite (à charge des acquéreurs)		Cheminement piéton et stationnements
	Espace réservé aux coffrets techniques		Candélabres
	Cote parcellaire (en mètres)		Coffrets électriques
-10.05- <i>Les cotes périmétriques et les surfaces ne seront définitives qu'après bornage.</i>			Citerne eau potable
	Servitude de passage de réseaux		Regard télécom

NOTA :
- La localisation des branchements et des réseaux est indicative, leur situation est à vérifier après exécution des travaux, le lotisseur se réserve le droit de modifier ces emplacements pour toute raison d'ordre technique.
- Les cotes projet voirie sont indicatives, les niveaux seront à vérifier après exécution des travaux de finition.
- Les surfaces et les cotes ne seront définitives qu'après le bornage des lots et l'établissement du D.M.P.C.
- Il est précisé que le niveau du terrain naturel peut faire l'objet de modification en cours de travaux par suite de décapage ou de remblaiement.
- Les chiffres et nombres indiqués dans la légende sont donnés à titre d'exemple.
- Nivellement rattaché au système NGF/IGN 69.
- Levé topographique en août 2020.