



Brice MERMIN

Géomètre-expert

Bureau de LISIEUX (14100)

6 Quai des Remparts

Tel : 02 31 62 07 99

Mail : contact.lisieux@abac-geo.fr

Réf : 20.174

Topo du
Avril 2020

Dressé en
Janvier 2025

LISIEUX - DIVES SUR MER - PONT L'ÉVEQUE

Site : www.abac-geo.fr

Département du Calvados

COMMUNE D'AUBERVILLE

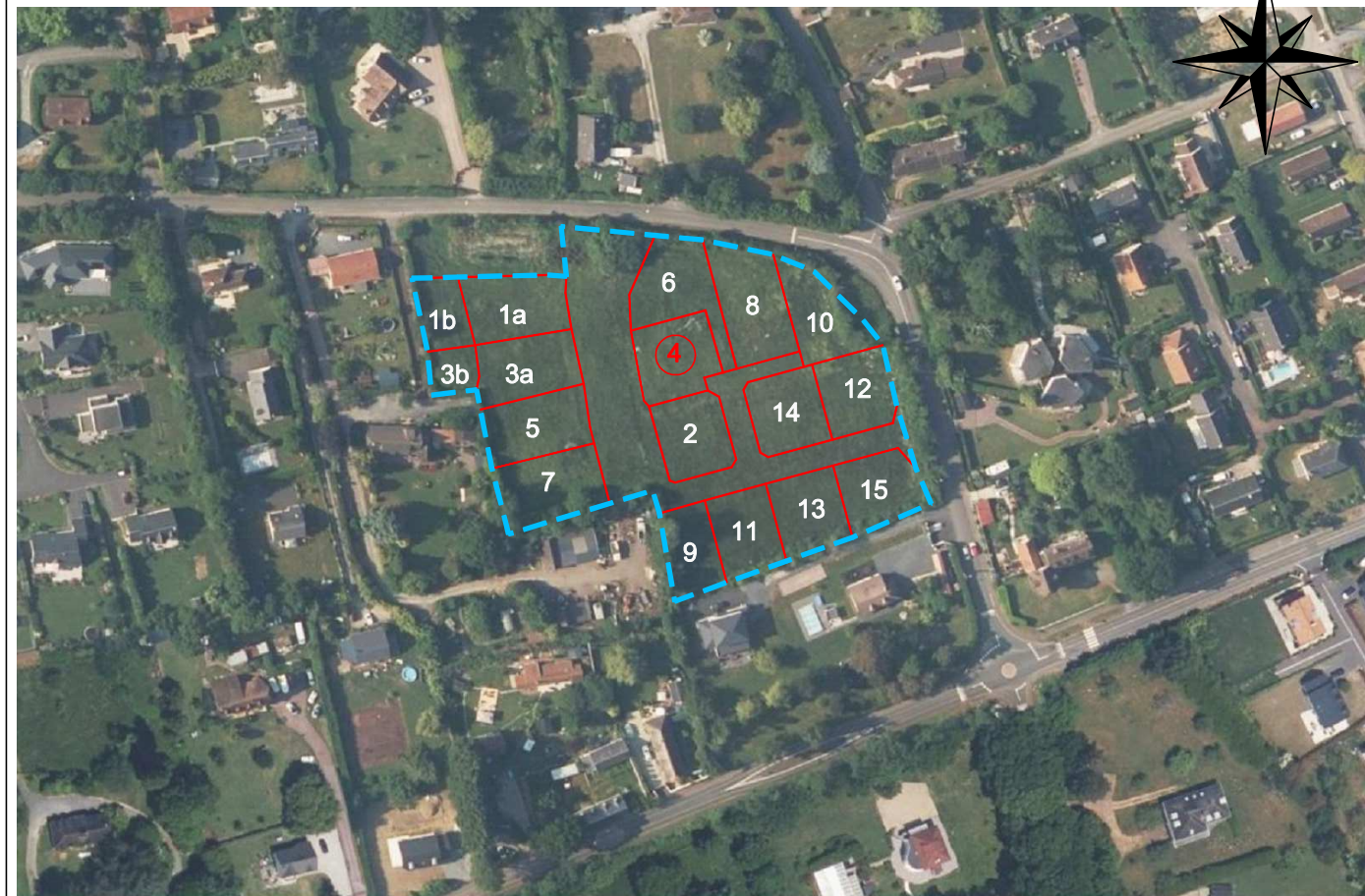
Lotissement d'Habitations " LA COUR GEOFFRAY " - Section AB n°20p-22-205

P.A N°014 024 24 D0001 en date du ****

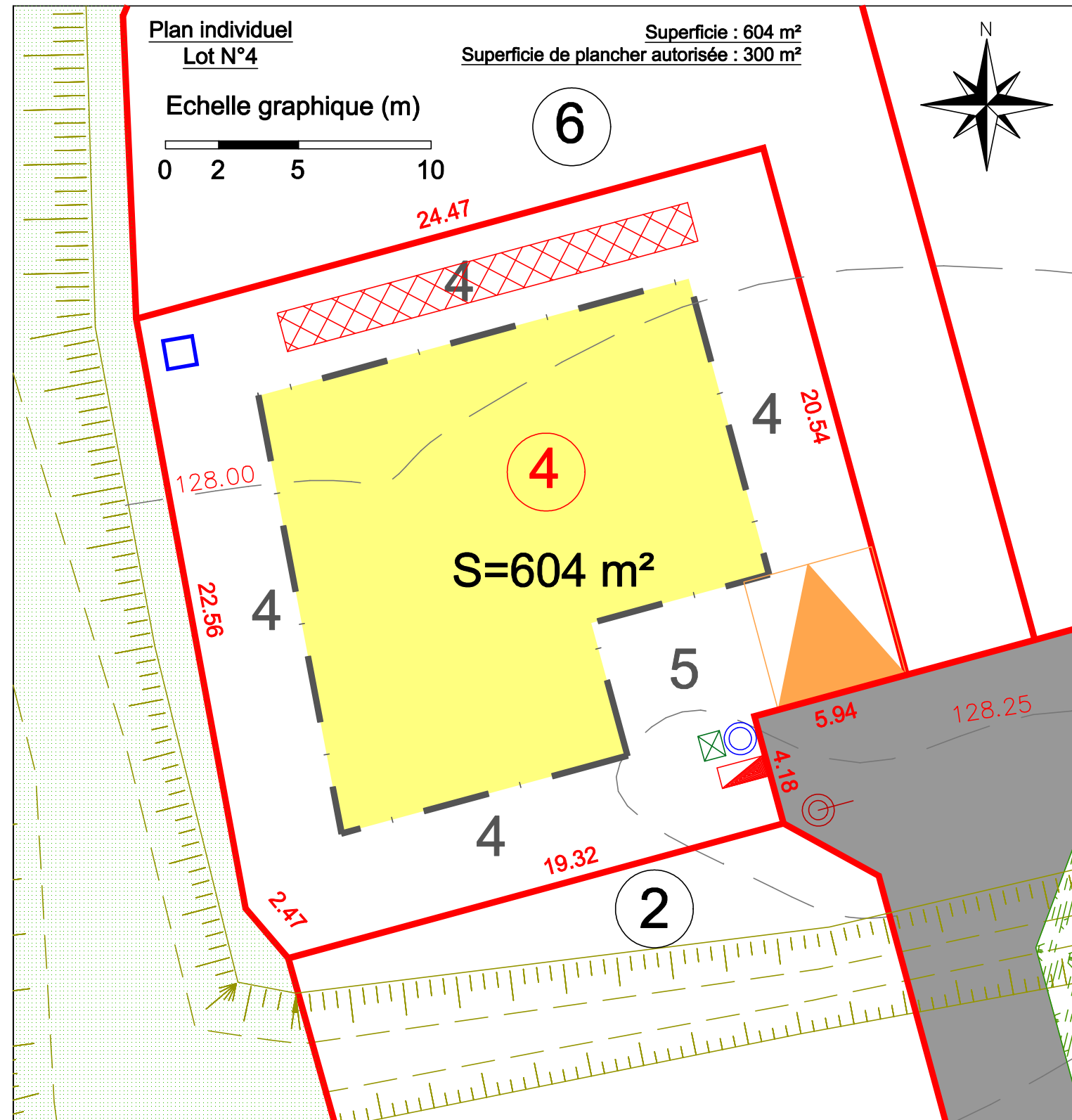


LOT 4 PLAN DE COMMERCIALISATION

Echelle
1/200
(A3)



situation (figuratif)



- entrée 5*5 mini imposée
 - Coffret BT
 - Citerneau AEP
 - Regard telecom
 - Regard de branchement EP
 - Regard de branchement EU
 - Espace vert
 - zone constructible cote de retrait
 - tranchées d'infiltration/rétention de 16 m³
 - Chaussée: Enrobés
- Nivellement rattaché en N.G.F (avant travaux VRD) (système I.G.N 69)

Les dimensions, limites et superficies exactes du plan parcellaire PA 4.2 seront rendues définitives, après bornage réalisé par les auteurs du projet

LISIEUX - DIVES SUR MER - PONT L'ÉVEQUE
 Site : www.abac-geo.fr

Topo du
Avril 2020

Dressé en
Janvier 2025

Echelle 1/200 (A4)

Réf : 20.174