



Brice MERMIN  
Géomètre-expert  
Bureau de LISIEUX (14100)  
6 Quai des Remparts  
Tel : 02 31 62 07 99  
Mail : [contact.lisieux@abac-geo.fr](mailto:contact.lisieux@abac-geo.fr)

Réf : 20.174  
Topo du  
Avril 2020  
Dressé en  
Janvier 2025

LISIEUX - DIVES SUR MER - PONT L'ÈVEQUE  
Site : [www.abac-geo.fr](http://www.abac-geo.fr)

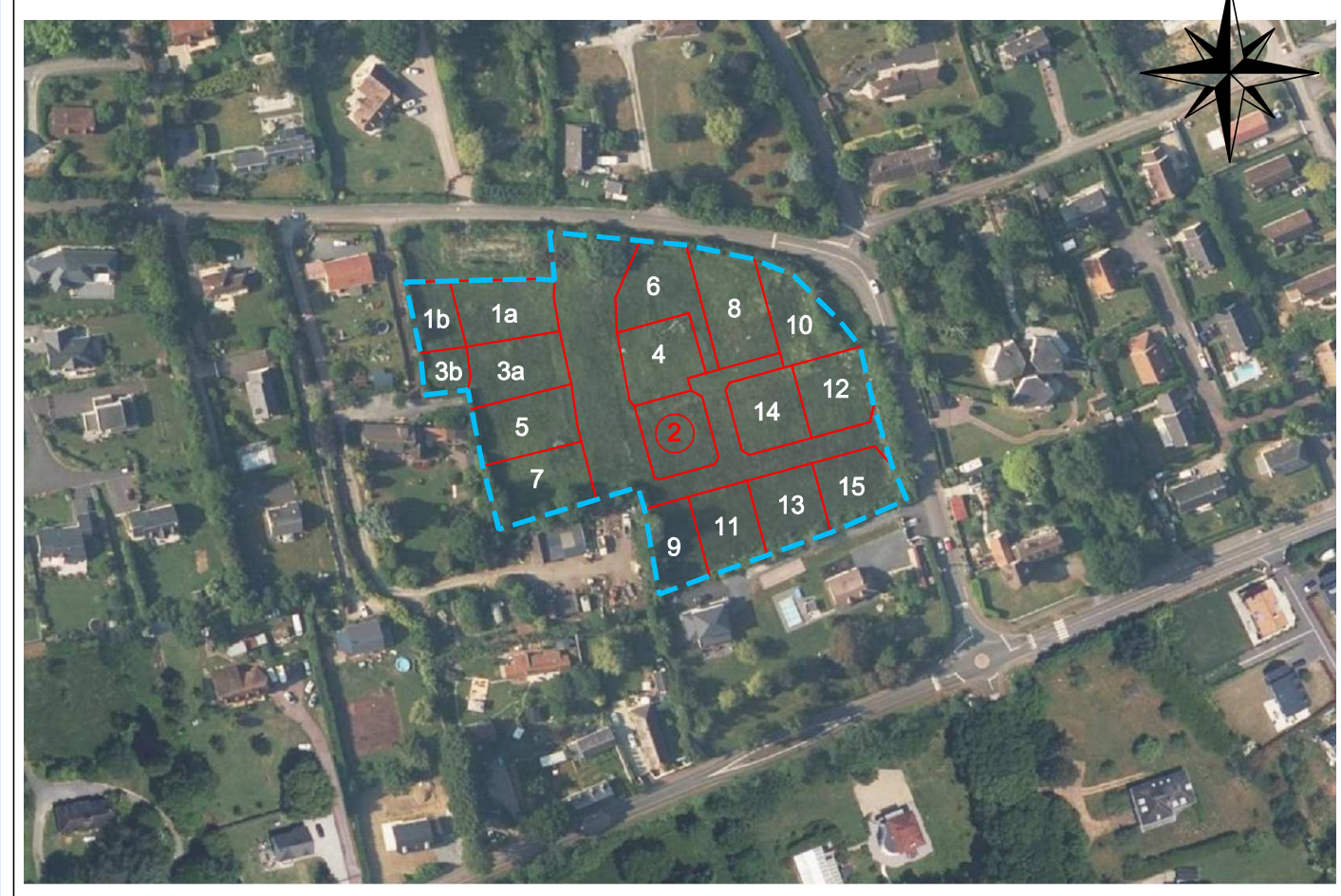
Département du Calvados  
**COMMUNE D'AUBERVILLE**

Lotissement d'Habitations " LA COUR GEOFFRAY " - Section AB n°20p-22-205  
P.A N°014 024 24 D0001 en date du \*\*\*\*

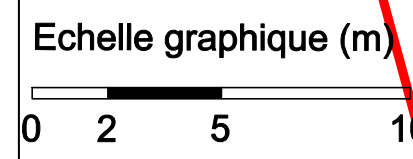
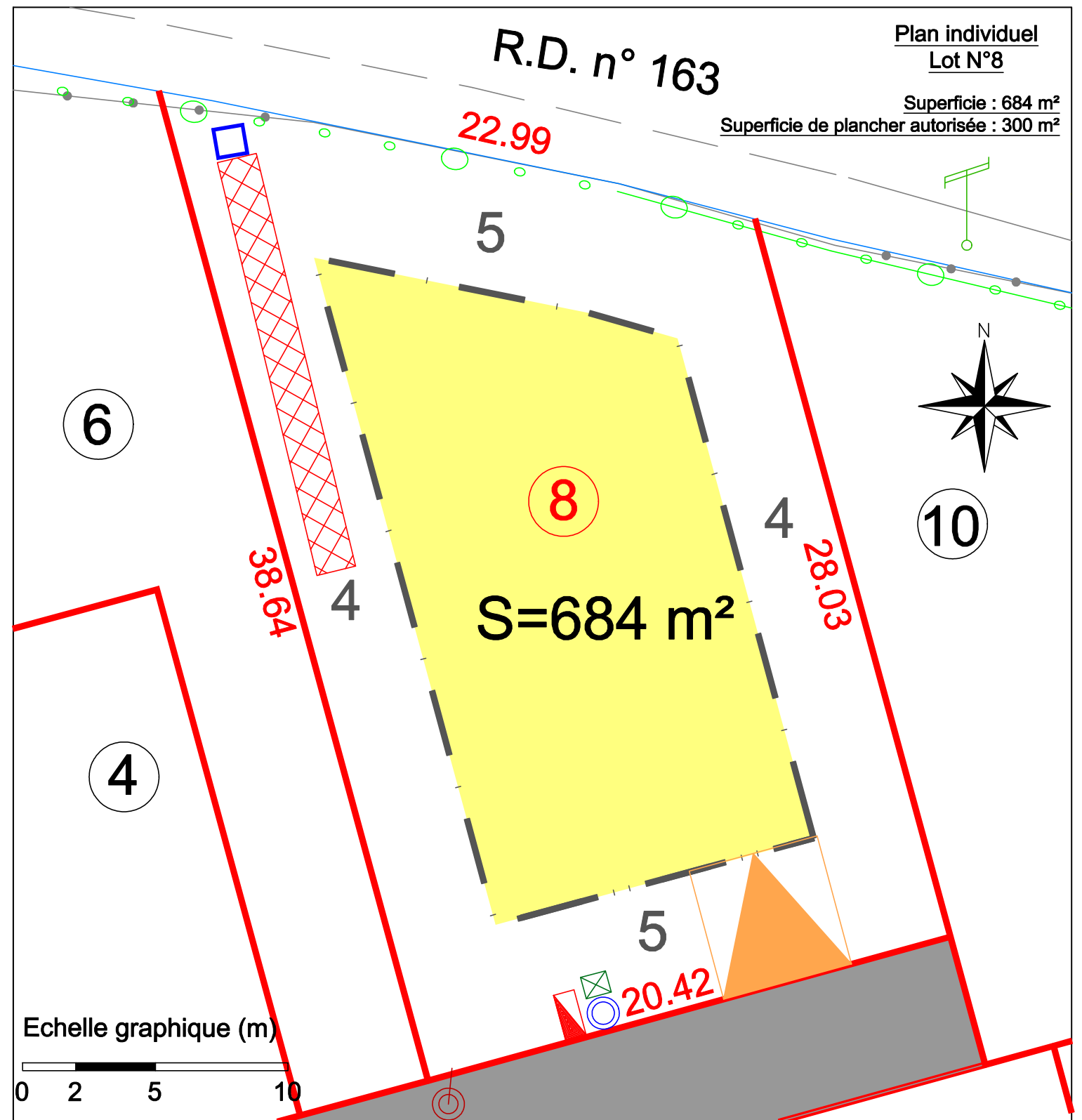
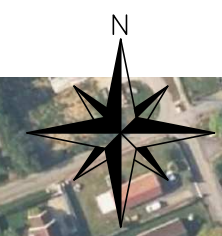


**LOT 8**  
**PLAN DE COMMERCIALISATION**

Echelle  
1/200  
(A3)



situation (figuratif)



- entrée 5\*5 mini imposée
  - Coffret BT
  - Citerneau AEP
  - Regard telecom
  - Regard de branchement EP
  - Regard de branchement EU
  - zone constructible cote de retrait
  - Chaussée: Enrobés
  - tranchées d'infiltration/rétention de 16 m3
- Nivellement rattaché en N.G.F (avant travaux VRD)  
(système I.G.N 69)

Les dimensions, limites et superficies exactes du plan parcellaire PA 4.2 seront rendues définitives, après bornage réalisé par les auteurs du projet

ABAC-GÉO  
GÉOMÈTRES-EXPERTS  
LISIEUX - DIVES SUR MER - PONT L'ÈVEQUE  
Site : [www.abac-geo.fr](http://www.abac-geo.fr)



Topo du  
Avril 2020  
Dressé en  
Janvier 2025  
Echelle 1/200 (A4)  
Réf : 20.174