

# Lotissement "Les Hautes Coutures II"

Permis d'aménager n° PA 014 102 26 00001 accordé le 14 Avril 2026

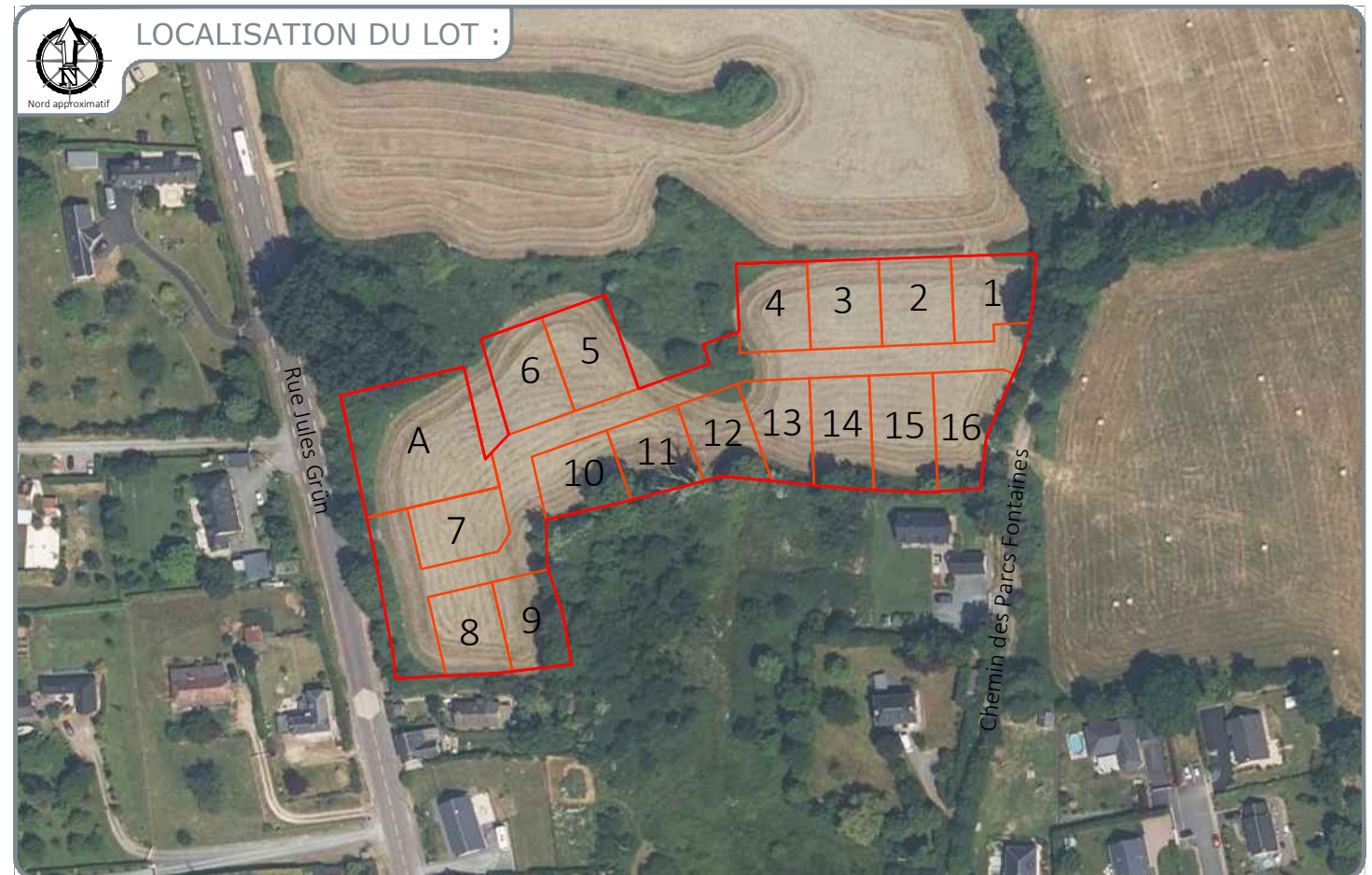
LOT n°  
**6**

Superficie totale : ± 591 m<sup>2</sup>

Cadastre : B n°396p

Surface de plancher : 275 m<sup>2</sup>

## PLAN DE VENTE



02 31 65 02 20  
contact@amenageo.fr • www.amenageo.fr

Dossier n° : 2946-26A

**PONT-L'ÈVEQUE** • Bureau principal  
3B, Rue des Artificiers  
14 130 Pont-L'Èvêque

**CAEN** • Bureau secondaire  
102 Ter, Avenue Henry Chéron  
14 000 Caen  
Responsable : Guillaume Doligez

**FALAISE** • Bureau secondaire  
44, rue Georges Clémenceau  
14 700 Falaise  
Responsable : Jean-Marc Pierrot

**ARGENTAN** • Permanence  
Espace Bee Cowork - 1, rue de la Paix  
61 200 Argentan  
Responsable : Jean-Marc Pierrot  
Le vendredi de 09h30 à 12h30 et de 14h à 17h30  
Les autres jours sur rendez-vous.

Successesseurs de Gervais DOLIGEZ - Gustave LUBAC - Maurice BIZET - Michel BRILLAND - Raymond CLÉMENCEAU  
SELARL au capital de 160 000 € - RCS Lisieux : 442 135 976 - TVA Intracom: FR764442135976 - NAF7112A - N°Inscription OGE : 2002C200010

	Modifications	Date	Etabli par
A	Création	22.04.2026	JoH

