

Emmanuel STOREZ  
Géomètre-expert D.P.L.G. - n° OGE : 04131  
Bureau de DIVES SUR MER (14160)  
14 rue des Entreprises  
Tel : 02 31 24 35 15  
Mail : [contact dives@abac-geo.fr](mailto:contact dives@abac-geo.fr)

Brice MERMIN et Emmanuel STOREZ  
LISIEUX - DIVES SUR MER - DOZULE  
PONT LÈVEQUE  
Site : [www.abac-geo.fr](http://www.abac-geo.fr)

Réf : 16228  
Dressé le  
11.06.2018  
Bonné le  
18.04.2018

Département du Calvados

## COMMUNE DE VAUVILLE

Adresse : Route départementale n°27

Cadastre : section A n°411-420

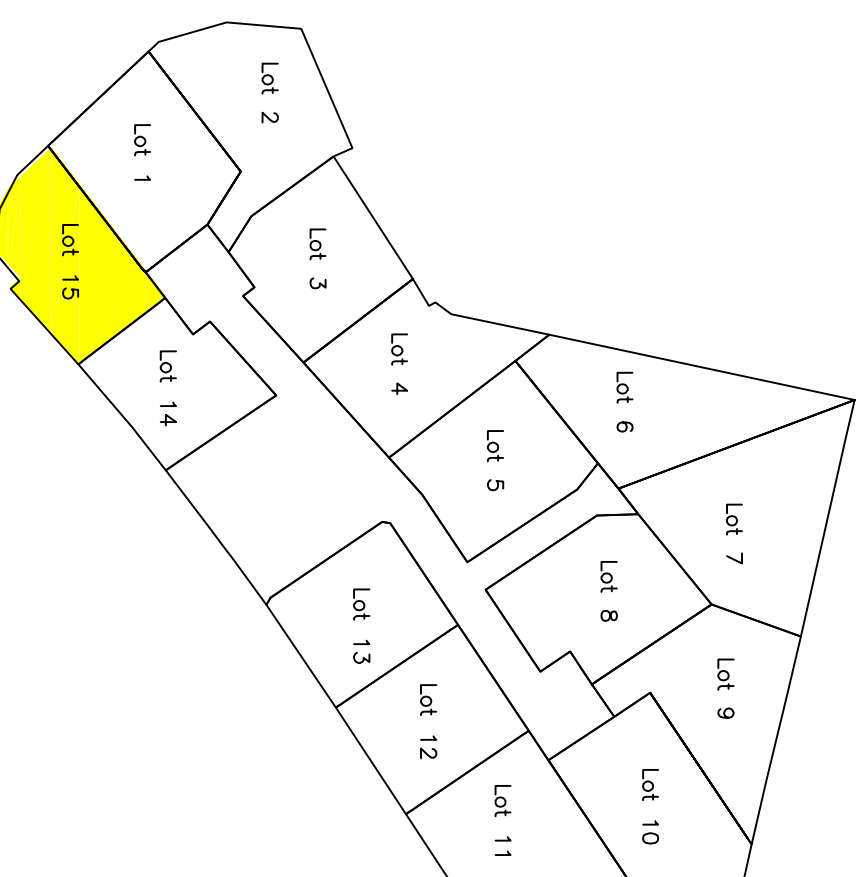
Lot n° 15 : S = 454 m<sup>2</sup>

Lotissement "La Cour Vauville"

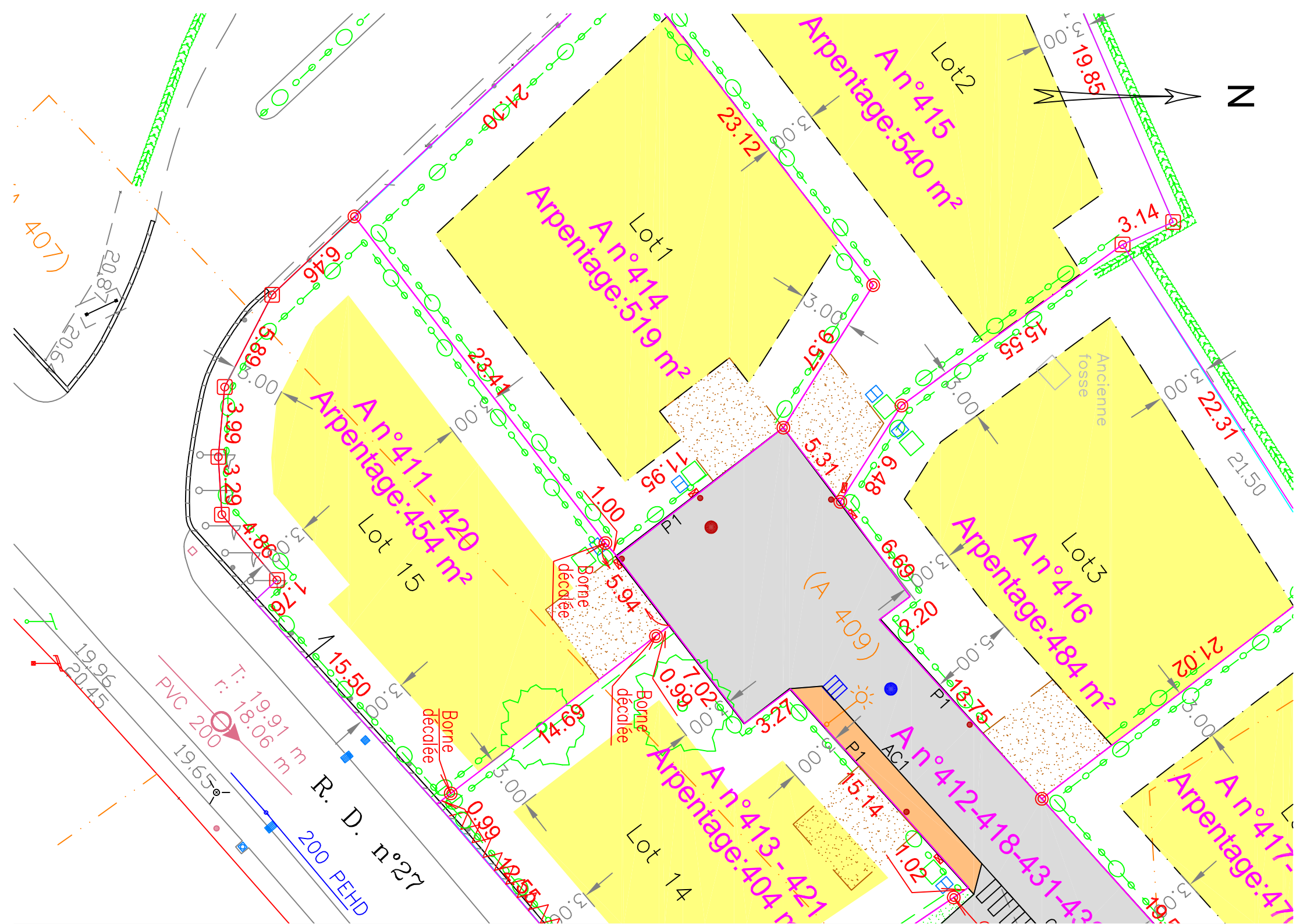
## PLAN DE BORNAGE

Echelle  
1/250  
(format A3)

Coordonnées X, Y rattachées au RGF 93 - CC49 et Z rattachées par GPS au NGF



PLAN DE SITUATION



**Légende Voirie – Espaces communs**

- Voirie en enrobé
- Trottoir en enrobé rouge
- Espaces verts

**Légende Parcellaire – Espaces privés**

- Entrée privative non clos
- Zone constructible
- Lot 1 Numéro de lot
- 500 m² Superficie du lot
- 25.23 Cotation du lot
- 3.00 Cotation Zone Constructible

haie à planter

**Légende Réseaux – Topographie**

- Limite de propriété
- Voirie avec bordure
- Voirie sans bordure
- Clôture légère
- Mur ou Muret
- Haie de Thuyas

- Bornes plantées le 30 mai 2017.
- Bornes plantées le 18 avril 2018.

**EDF**

- Poteau BT
- Coffret individuel
- REMBT

**TELECOM**

- Poteau PTT
- Boîte de branchement individuel
- Téléphone + Fibre optique
- Chambre de tirage (exemple L1T)

**EAU POTABLE**

- Bouche à clé – Vanne
- Compteur individuel

**ASSAINISSEMENT EAUX USEES**

- Regard de visite existant
- Regard de visite créé
- Boîte de branchement individuel
- Conduite principale créée
- Canalisation de branchement créée

**ASSAINISSEMENT EAUX PLUVIALES**

- Puisard existant
- Grille avaloir existante
- Boîte de branchement existante
- Grille avaloir créée
- Regard de visite créé
- Conduite principale créée